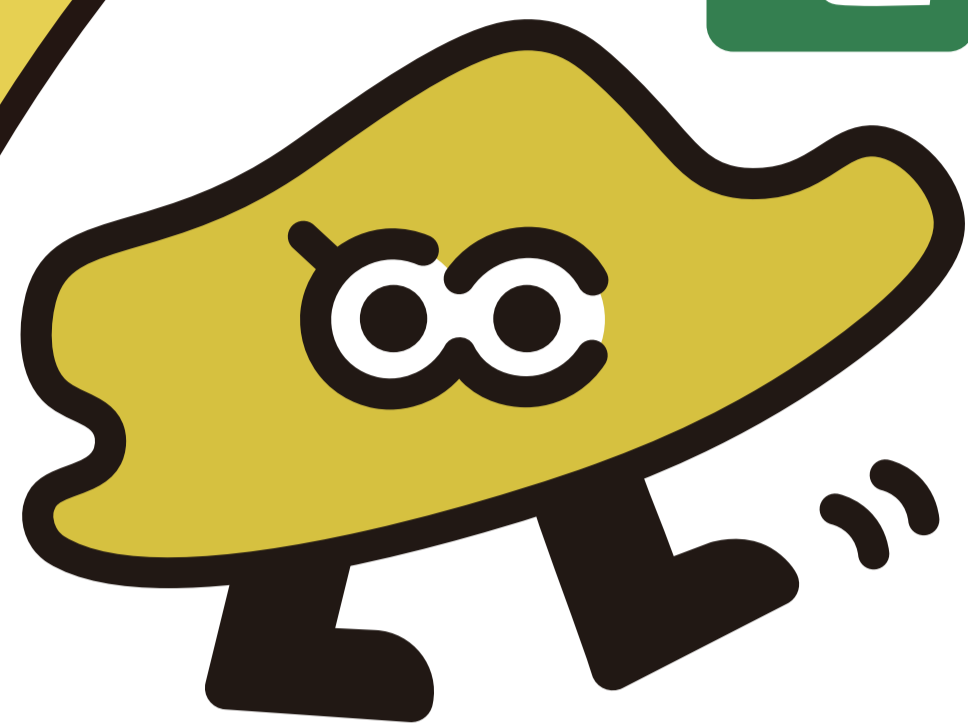


家計を応援! 地域を応援!

所沢市 電子商品券



「とこпей」で 生活を支援します!!

とこпей商品券



給付額 **5,000** (1人あたり) 円相当

※令和8年2月1日時点で所沢市の住民基本台帳に記録されている方が対象です。
※アプリ利用が不安な方は、商品券をそのまま店頭でお使いいただけます。

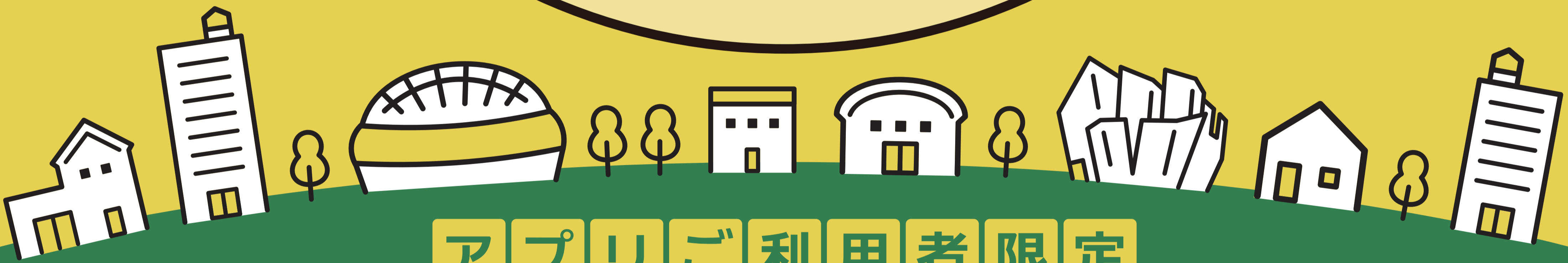
とこпейアプリ



※アプリ画像はイメージです。

とこпей利用期間

2026年
5月18日 (月) ~ **10月31日** (土)
※11月1日(日)以降は利用できません。



アプリご利用者限定

「とこпей」アプリを登録し、給付金をカードからアプリに残高移行をすると...

アプリで
使える **1,056** 円相当 追加でもらえる!!

- 利用期間** 付与日~2026年10月31日(土) ※11月1日(日)以降は利用できません。
- 付与時期** とこпейアプリへ残高移行後、約10日で付与いたします。
- 適用条件** とこпейアプリをダウンロードし、付与時点で退会していないこと。
- 注意事項** 1,056円相当の付与は1アカウント1回限りです。残高が0円の状態アプリへ移行することはできません。

アプリをダウンロード

2026年5月18日(月)からダウンロード開始



App Store または、Google Playで「とこпей」を検索してダウンロード

Q とこпей 検索



App Store
からダウンロード



Google Play
で手に入れよう

所沢市電子商品券 とこпей お問い合わせコールセンター

0120-660-303 通話料無料

受付時間

平日 午前8時30分から午後5時15分まで
(土、日、祝日を除く)

「とこпей」が使えるお店は
公式サイトをチェック!

Q とこпей 検索

店舗検索



公式HP

